



Conceptos de Plaza de 16th St. de BART



KIT DE HERRAMIENTAS DE DISEÑO

RESUMEN DE LOS OBJETIVOS DE DISEÑO

1 ACCESO PARA PASAJEROS Y SALIDA DE EMERGENCIA

2 CREACIÓN Y MANTENIMIENTO DE ESPACIOS

3 SEGURIDAD

4 ACTIVACIÓN

5 FACILIDAD DE MANTENIMIENTO Y LIMPIEZA

6 BORDES ACTIVOS

7 DISEÑO UNIFICADOR



Slide 4

1

Revisar las actas de otras reuniones comunitarias municipales

Tim Chan, 4/15/2026

KIT DE HERRAMIENTAS DE DISEÑO

- Creación de un menú de opciones para un **enfoque práctico y sencillo**.
- Diseñado para ser **práctico y viable**.
- Basado en las aportaciones de BART, la Ciudad y la comunidad.
- Actualmente no hay financiación para la siguiente fase de diseño. Tendremos que solicitar una **subvención**.
- El tratamiento artístico y de diseño formará parte de la siguiente fase de diseño. Se realizarán más consultas con la comunidad, incluyendo a grupos comunitarios clave como AICD, durante esta fase.
- Cuanto más financiación se consiga, más se podrá hacer.
- **Los planes de gestión y mantenimiento** servirán de base para el diseño del proyecto y son fundamentales para su avance.



PAVIMENTACIÓN



TRATAMIENTO DE PASOS PEATONALES CON LED AICD



RESALTAR EL DISEÑO EN CUADRÍCULO



DESTACAR LOS ESPACIOS DE REUNIÓN



LITOMOSAICO



LITOCRETE

****NOTA: EL MATERIAL DE LITOMOSAICO SE ESTÁ UTILIZANDO PARA EL PROYECTO TOD DE LAKE MERRITT**

MOBILIARIO MÓVIL

OBJETIVOS:

- PORTÁTIL
- COLORIDO
- DURADERO
- SEGURO
- ALMACENAMIENTO
- GESTIÓN RESPONSABLE



SILLA DE COMEDOR AL AIRE LIBRE Y MESA AUXILIAR REDONDA DE 18"

FABRICANTE: LOLL
MATERIAL: PLÁSTICO RECICLADO DE ALTA DENSIDAD (POLIETILENO)
OPCIONES DE COLOR: AMPLIA VARIEDAD
DIMENSIONES DE LA SILLA: 32.5" de alto X 18.75" de ancho X 15" de profundidad
DIMENSIONES DE LA MESA (pulgadas) 28" X 29.1" de alto
ALMACENAMIENTO: APILABLE

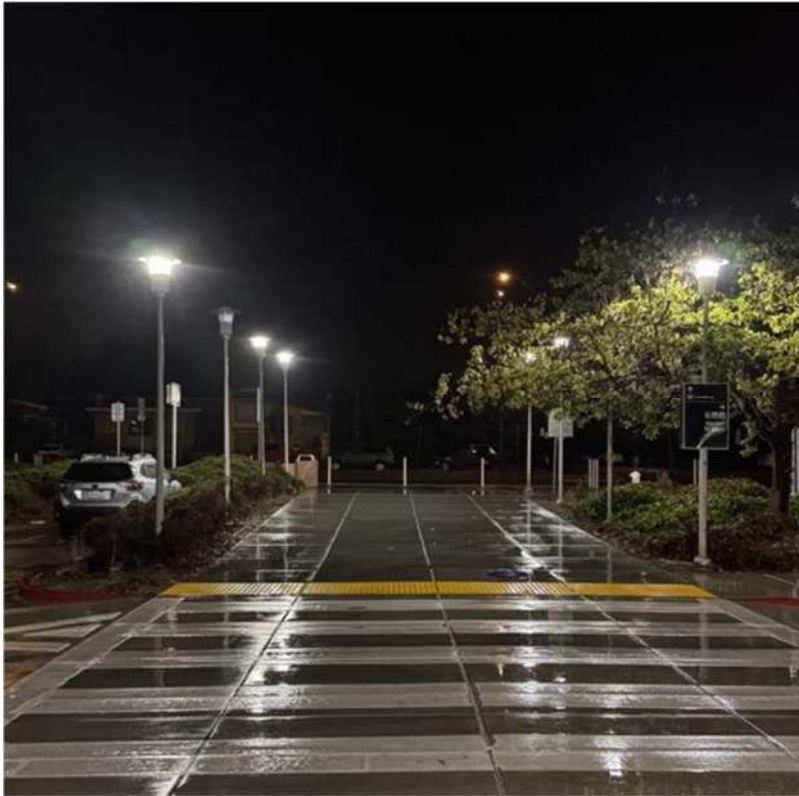


CONTENEDOR DE ALMACENAMIENTO DE HORMIGÓN

OTRAS POSIBLES SOLUCIONES DE ALMACENAMIENTO:

- 1979 MISSION (ANTIGUA UBICACIÓN DE WALGREENS)
- RESPONSABLE A LOS NEGOCIOS LOCALES

ELEMENTOS Y SERVICIOS DEL SITIO



APROBADO POR BART - ESTACIÓN NORTH BERKELEY DE BART



SISTEMA PLUG-AND-PLAY DE HESS



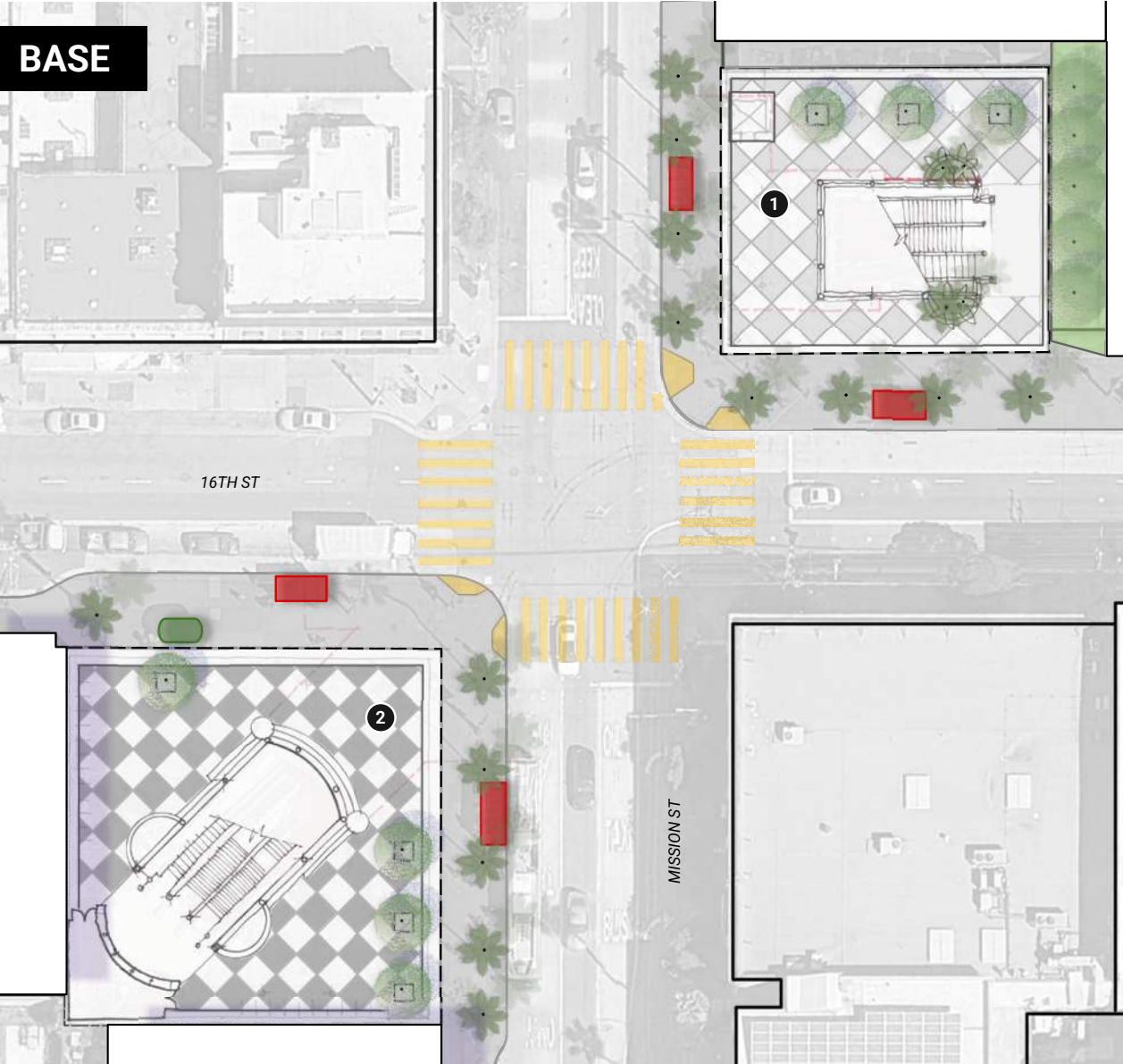
ESTRUCTURA DE SOMBREADO



CENTRO CÍVICO/UN PLAZA ILUMINACIÓN POR CATENARIA

NOTA: SE DETERMINARÁ LA VIABILIDAD EN LA PRÓXIMA FASE DE DISEÑO

DESARROLLO DE CONCEPTOS



KIT DE HERRAMIENTAS DE DISEÑO

PAVIMENTACIÓN:

- ❶ SIN CAMBIOS EN LA PLAZA NORESTE
- ❷ **MEJORA DE LA PLAZA SUROESTE A ASFALTO U HORMIGÓN (PRIORIDAD)**

ASIENTOS:

SIN CAMBIOS

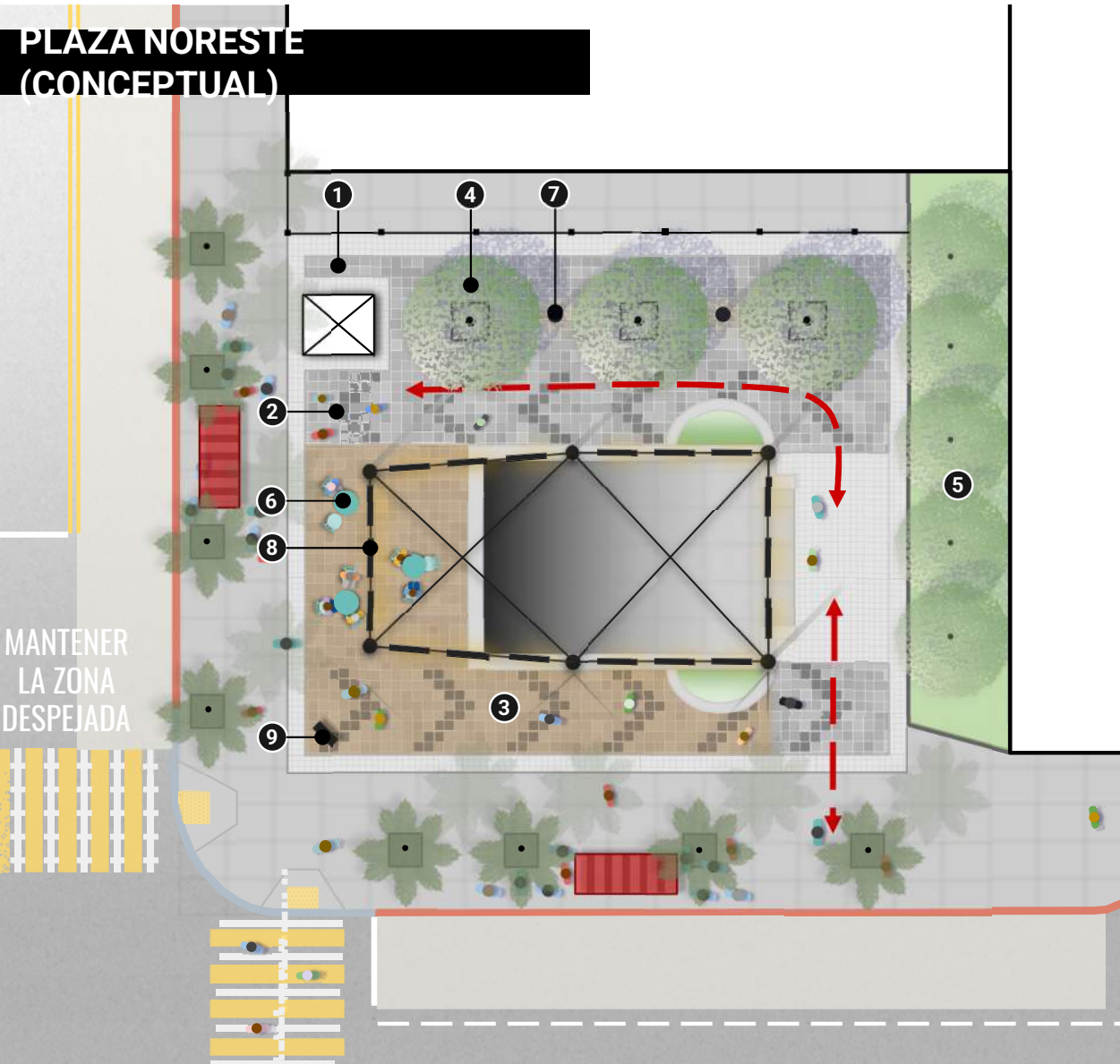
SERVICIOS DEL SITIO:

SIN CAMBIOS

ORIENTACIÓN Y SEÑALIZACIÓN

SIN CAMBIOS

PLAZA NORESTE (CONCEPTUAL)



KIT DE HERRAMIENTAS DE DISEÑO

PAVIMENTACIÓN:

- ① ADOQUINES DE GRANITO EXISTENTES
- ② PATRÓN DE PAVIMENTACIÓN PARA ACENTUAR EL RECORRIDO
- ③ ZONA FLEXIBLE DEFINIDA POR EL PAVIMENTO PARA CREAR ESPACIOS DESIGNADOS PARA ASIENTOS/VENTAS

ZONAS VERDES

- ④ ÁRBOLES EXISTENTES
- ⑤ JARDINERA 1979 MISSION

ASIENTOS:

- ⑥ MOBILIARIO MÓVIL

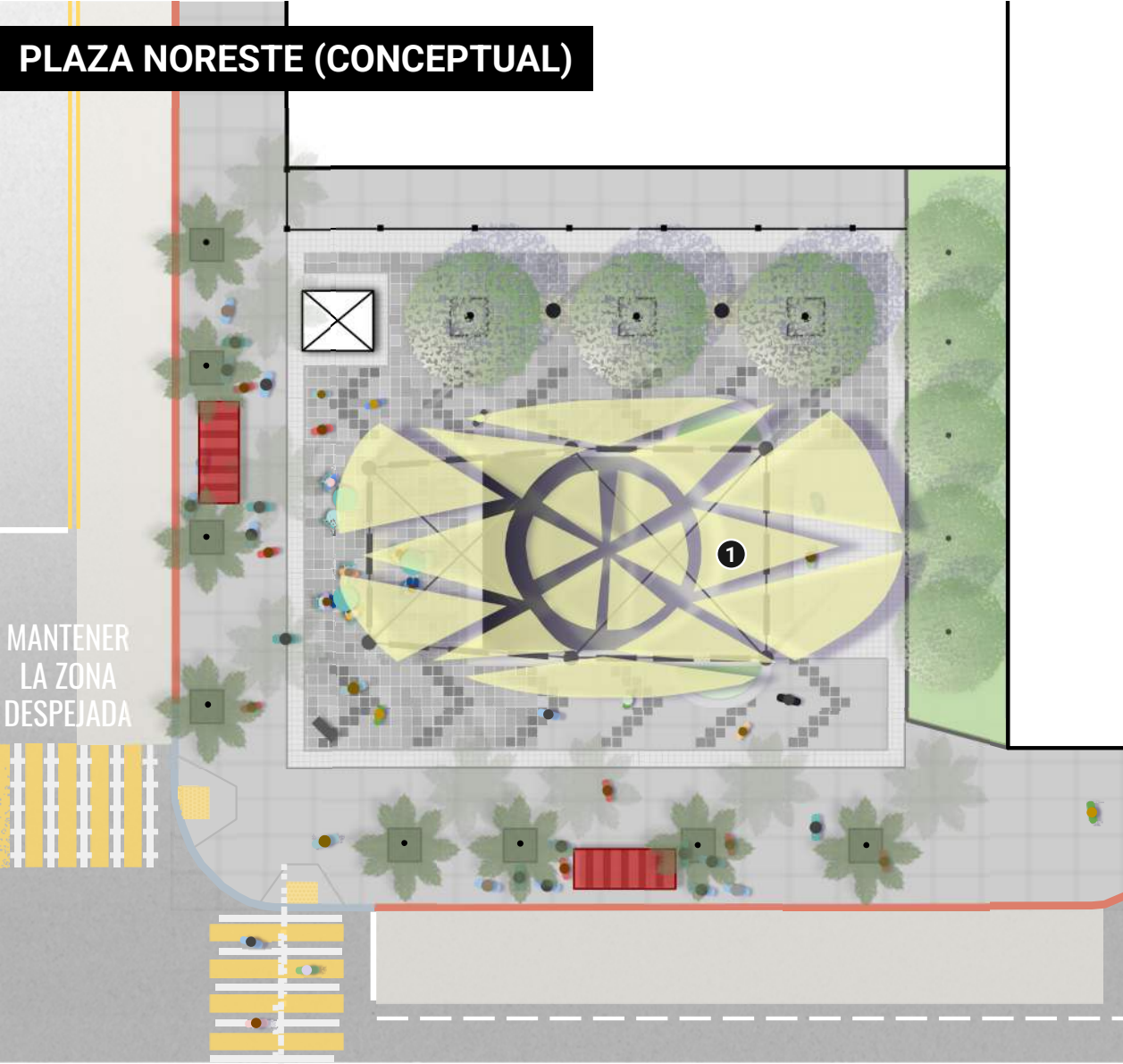
SERVICIOS DEL SITIO:

- ⑦ ESTÁNDARES DE ILUMINACIÓN DE BART
- ⑧ ESTRUCTURAS DE ILUMINACIÓN DE CATENARIA PARA CREAR UNA ENTRADA DE ACCESO CON COLOR

ORIENTACIÓN Y SEÑALIZACIÓN:

- SEÑALES DE TRÁNSITO
- ⑨ PANTALLAS EN TIEMPO REAL

PLAZA NORESTE (CONCEPTUAL)

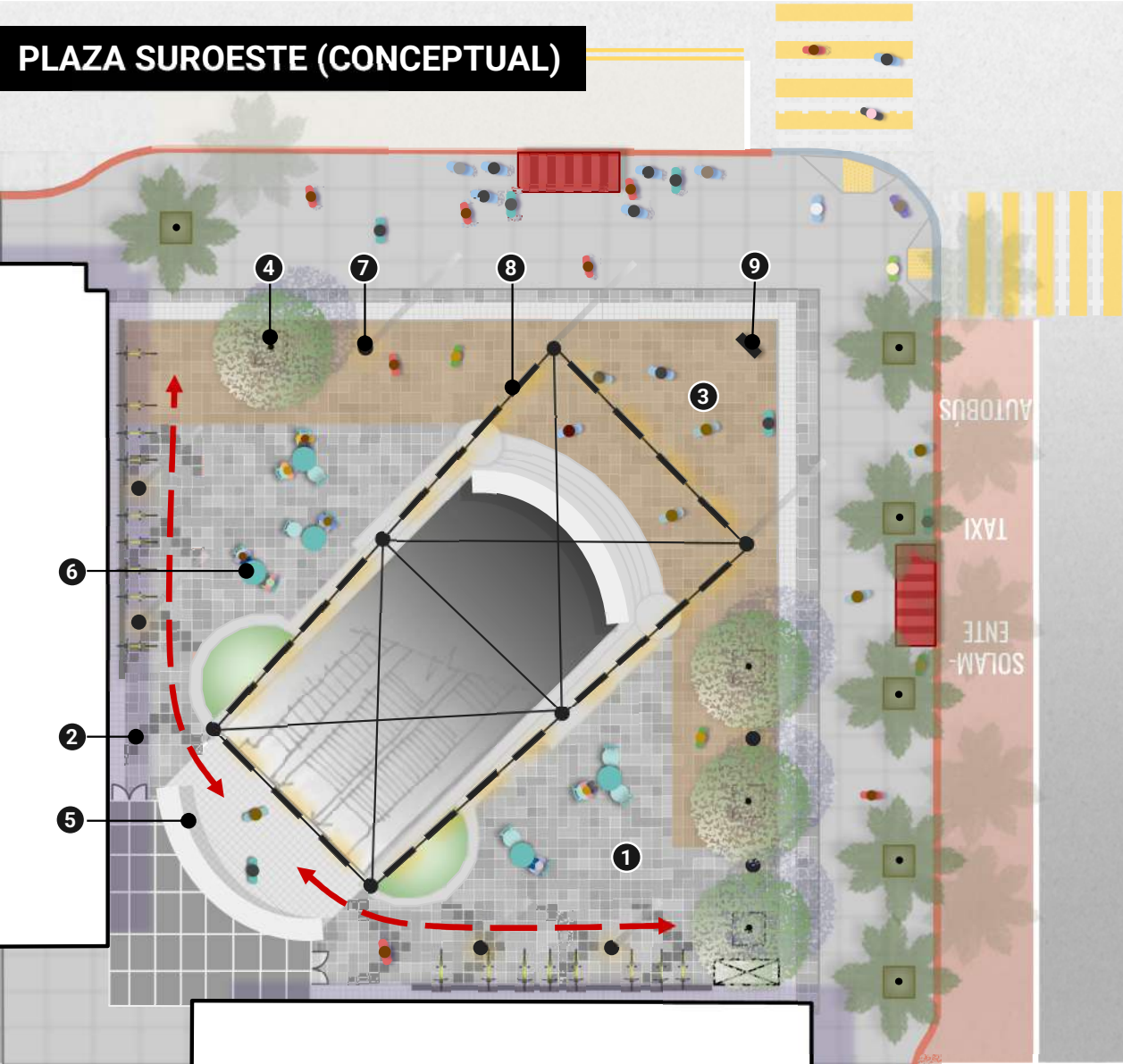


MANTENER
LA ZONA
DESPEJADA

KIT DE HERRAMIENTAS DE DISEÑO

SERVICIOS DEL SITIO:

- 1 ESTRUCTURAS DE SOMBREADO DE TELA TENSADA PARA CREAR UNA ENTRADA DE COLOR



KIT DE HERRAMIENTAS DE DISEÑO

PAVIMENTACIÓN:

- ① ADOQUINES DE GRANITO EXISTENTES
- ② PATRÓN DE PAVIMENTACIÓN PARA ACENTUAR EL RECORRIDO
- ③ ZONA FLEXIBLE DEFINIDA POR EL PAVIMENTO PARA CREAR ESPACIOS DESIGNADOS PARA ASIENTOS/VENTAS

ZONAS VERDES:

- ④ ÁRBOLES EXISTENTES

CREACIÓN/MANTENIMIENTO DE ESPACIOS:

- ⑤ MURO DE ARTE COMUNITARIO

ASIENTOS:

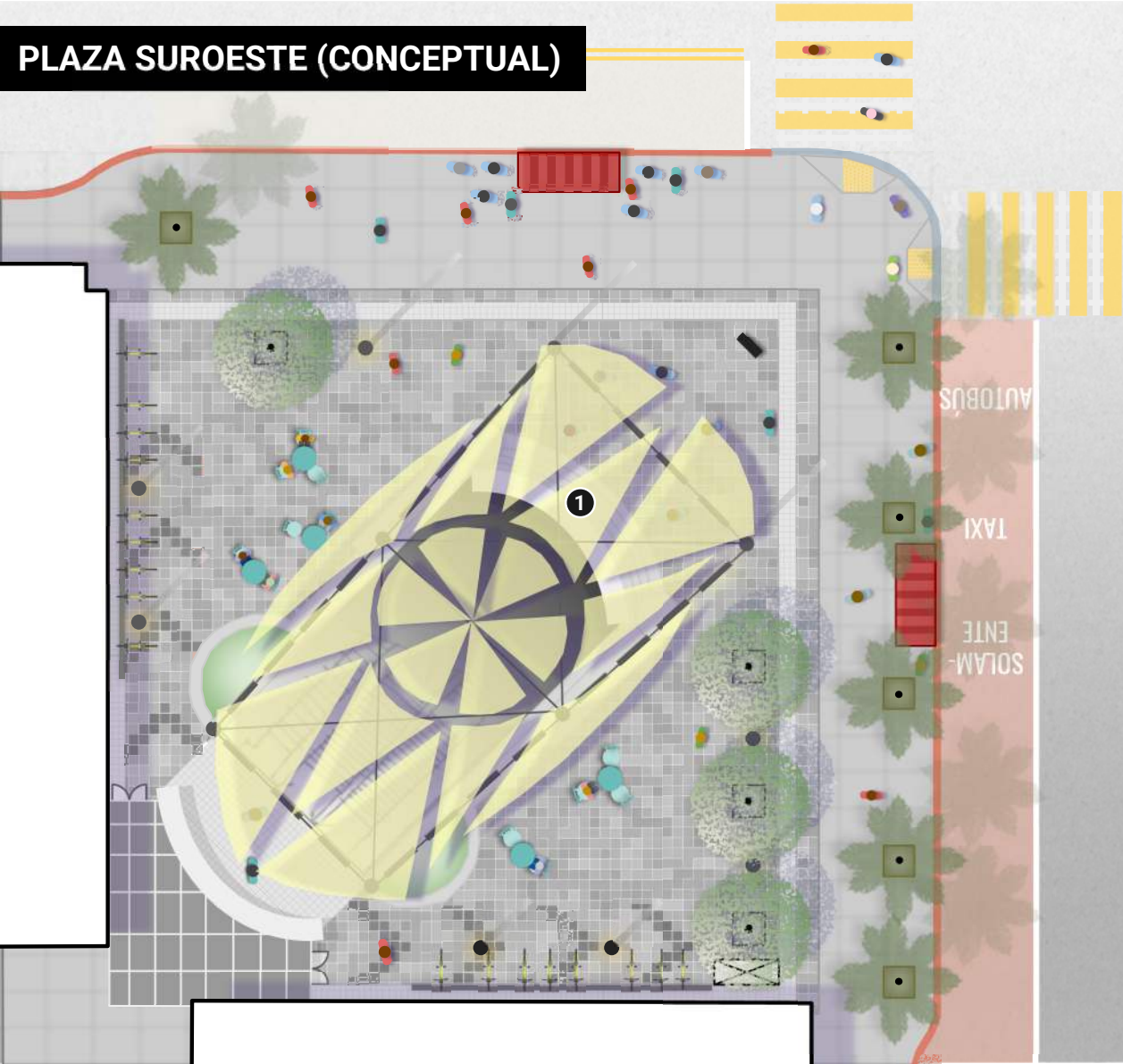
- ⑥ MOBILIARIO MÓVIL

SERVICIOS DEL SITIO:

- ⑦ ESTÁNDARES DE ILUMINACIÓN DE BART
- ⑧ ESTRUCTURAS DE ILUMINACIÓN DE CATENARIA PARA CREAR UNA ENTRADA DE ACCESO CON COLOR

ORIENTACIÓN Y SEÑALIZACIÓN

- SEÑALES DE TRÁNSITO
- ⑨ PANTALLAS EN TIEMPO REAL



KIT DE HERRAMIENTAS DE DISEÑO

SERVICIOS DEL SITIO:

- ① ESTRUCTURAS DE SOMBREADO DE TELA TENSADA PARA CREAR UNA ENTRADA DE COLOR



▶ **¡GRACIAS!**

Visítenos en <https://www.bart.gov/about/planning/16th>.

Contáctenos en 16MissionBART@bart.gov

